

Recyklačné stredisko

Spolufinancovateľ : EURÓPSKA ÚNIA



Termín zriadenia : 03/2006

V súčinnosti s celosvetovým trendom smerujúcim k ochrane životného prostredia a zdrojov nerastných surovín zriadila naša akciová spoločnosť za výraznej finančnej pomoci Európske únie recyklačné stredisko, ktorého úlohou je zhodnocovať stavebný odpad a umožniť tak jeho opätovné použitie v stavebnej výrobe. Krajský úrad životného prostredia v Trenčíne udelil našej spoločnosti súhlas na zhodnocovanie nasledujúcich odpadov :

Číslo	Názov	Kategória
01 01 02	Odpady z ťažby nerudných nerastov	O
17 01 01	Betón	O
17 01 02	Tehly	O
17 01 03	Obkladačky, dlaždice a keramika	O
17 01 07	Zmesi betónu, tehál, obkladačiek, dlaždíc a keramiky iné ako uvedené v 17 01 06	O
17 04 05	Železo a oceľ	O
17 03 02	Bitúmenové zmesi iné ako uvedené v 17 03 01	O

Vzhľadom k tomu, že celé strojné zariadenie recyklačného strediska je mobilného charakteru, otvára sa možnosť kooperácie pri zhodnocovaní spomenutých druhov odpadov priamo v priestoroch zákazníka, resp. na mieste uloženia dostatočného množstva materiálu.



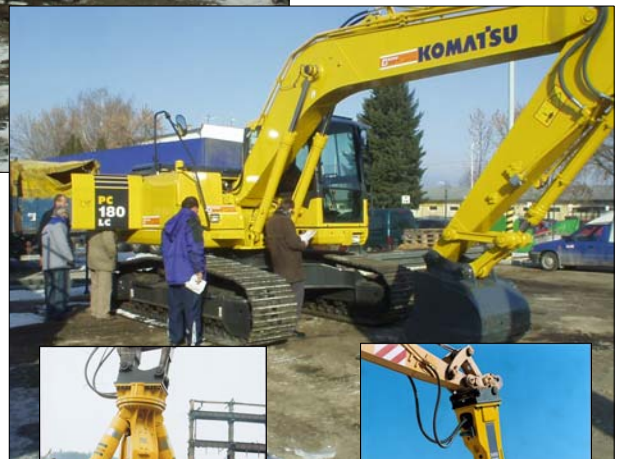
Vjazd do priestorov
recyklačného
strediska



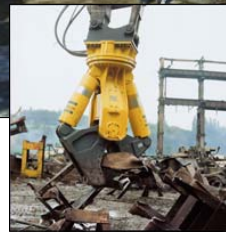
Rôzne pohľady na
stroje a zariadenia
recyklačného strediska



← "Srdce" recyklačného strediska - drviace zariadenie RM 60.
 Umožňuje drviť stavebný odpad upravený na max. rozmer jednotlivých kusov 500x500x500 mm. Okrem iného je vybavený magnetickým separátorom betonárskej výstuže a skrúpacím zariadením pre zníženie prašnosti pri drvení suchého materiálu za suchého počasia.



→ Ďalším zariadením strediska je pásový báger. Vďaka vymeniteľným adaptérom možno použiť na plnenie zásobníka drviaceho zariadenia alebo na prípravu materiálu pred drvením na požadované rozmery pomocou hydraulických klieští alebo hydraulického kladiva



← Kolesový nakladač spĺňa úlohu prísunu drveného materiálu z medziskladky do násypky drviaceho zariadenia a súčasne jeho odvoz po predrvení na medzdepóniu alebo nakladanie na dopravný prostriedok

Pohľad na zariadenia recyklačného strediska v procese zhodnocovania stavebného odpadu

